



Catalogue

Formations mySilae

Sommaire

Édito	04
Formation initiale	05
Formation initiale mySilae	05
Formations thématiques	06
DSN : paramétrer les cotisations	06
Personnaliser les écritures comptables	07
Mettre en place l'activité journalière et gérer les plannings tournants	08
Mettre en place la relation clients	09
Créer des éditions historiques	10
DSN : Fiabilisation et régularisation	11
Gérer les primes et éléments variables	12
Optimiser l'outil mySilae Paie	13
La Gestion du cycle de production	14
Formation Paramétrages Avancés	15



Édito



Vous transmettre toute notre expertise

Pour gérer la paie sereinement, la Silae Académie vous propose un panel de formations adaptées à vos besoins selon vos métiers. Vous pourrez ainsi vous approprier l'environnement du logiciel mySilae, être en capacité de monter un dossier en toute conformité et gérer vos paramétrages spécifiques.

Une approche par métier

Selon les spécificités propres à vos métiers ou dossiers, un parcours de formation vous est proposé avec des modules « à la carte » pour acquérir ou développer vos compétences sur le logiciel.

Formation sur mesure

Votre cabinet a besoin d'une formation sur mesure pour plusieurs collaborateurs ? Nous vous proposons la solution de formation la plus adaptée afin de renforcer la performance de votre équipe.

Développer vos compétences avec la Silae Académie

La Silae Académie est votre espace de formation en ligne. Vous y trouverez un catalogue de ressources pédagogiques en accès libre (webinaires, modules e-learning) régulièrement mises à jour pour accompagner votre montée en compétences sur mySilae à votre rythme. Vous pouvez suivre votre progression en temps réel.

Une plus grande capacité à vous former

Nos formateurs internes sont sélectionnés pour leur expertise métier. Ils conçoivent et animent des formations qui allient théorie et pratique, en adaptant leur pédagogie aux profils des apprenants et aux besoins d'accessibilité. La Silae Académie référence par ailleurs des formateurs indépendants certifiés Qualiopi, qui interviennent sous leur propre certification.

Demande de formation sur mesure : formation@silae.fr



Qualité et engagement

Silae Académie est certifiée Qualiopi pour ses formations sur mesure. Cette certification atteste de la qualité de nos processus pédagogiques et de notre engagement continu dans une démarche d'amélioration continue.

Nous adaptons les modalités pédagogiques au profil de chaque apprenant et garantissons l'égalité d'accès à la formation, y compris pour les personnes en situation de handicap.



Financement

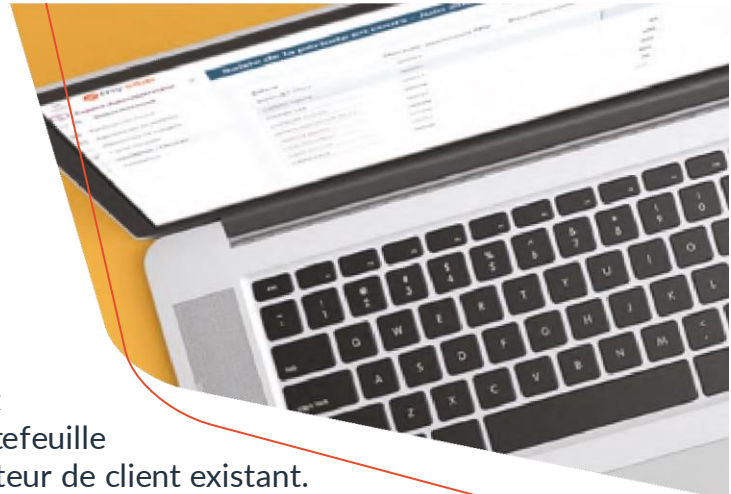
Nous ne pratiquons pas la subrogation de vos formations par les OPCO. Nos factures sont adressées exclusivement à nos partenaires en contrat direct. Nos formations ne sont pas ouvertes au CPF.



À savoir

Ce catalogue présente nos domaines d'expertise et nos thématiques de formation. Chaque formation étant construite sur mesure, le programme détaillé, les objectifs opérationnels, la durée et le tarif sont définis avec vous lors de l'entretien de cadrage. Ces points sont ensuite formalisés dans un document remis avec votre convention.

Formation Initiale mySilae



Public(s) : collaborateur paie, responsable social, tout professionnel de la paie ayant déjà en charge un portefeuille social. Nouveau client mySilae ou nouveau collaborateur de client existant.

Prérequis : être partenaire de mySilae, avoir des compétences techniques sur la paie, disposer d'un ordinateur avec connexion internet.

Durée : 3 jours

Modalité : distanciel (classe web) ou présentiel

Délai d'accès : sous 1mois ouvrés

Tarif : sur devis

Évaluation : Questionnaire de positionnement amont + évaluation à chaud



Objectifs pédagogiques

S'initier au logiciel pour savoir traiter les spécificités des dossiers dans le respect des règles légales et conventionnelles. Réaliser un montage de dossier(s), de l'import à l'envoi de la DSN.



Programme détaillé

- ✿ Connexion et connaissance de l'interface Paie de mySilae ;
- ✿ Import, fiche Société et état d'avancement ;
- ✿ Fiche Salarié ; Gestion des salariés ;
- ✿ Migration dossier et paramétrage ;
- ✿ Cotisations, organismes et fiches de paramétrage DSN ; Saisie de variables.

Contact : formation@silae.fr

Accessibilité PSH : contact.handicap@silae.fr

DSN : paramétrer les cotisations

Public(s) : collaborateur paie, responsable social, tout professionnel de la paie ayant déjà en charge un portefeuille social.

Prérequis : être partenaire Silae, avoir des compétences techniques sur la paie, disposer d'un ordinateur avec connexion internet.

Durée : Adaptée en fonction du besoin

Modalité : distanciel (classe web) ou présentiel

Délai d'accès : sous 1mois ouvrés

Tarif : sur devis

Évaluation : Questionnaire de positionnement amont + évaluation à chaud



Objectifs pédagogiques

- ✚ Comprendre le fonctionnement des codes libellés de cotisations et organismes pour pouvoir agir sur leurs paramétrages ;
- ✚ Savoir lire, comprendre et identifier les erreurs sur les fiches de paramétrage DSN.



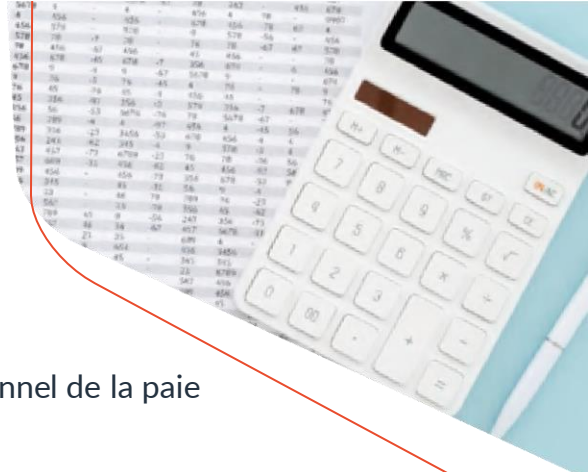
Programme détaillé

- ✚ Structure et fonctions des codes libellés de cotisations
- ✚ Créer, supprimer, modifier les taux
- ✚ Paramétrer et gérer des organismes par code nature de cotisations
- ✚ Structure et compréhension de la fiche de paramétrage DSN
- ✚ Corriger les erreurs ou blocages dans des fiches de paramétrage
- ✚ Utiliser des outils de visualisation et de contrôle pour aboutir à une DSN juste.

Contact : formation@silae.fr

Accessibilité PSH : contact.handicap@silae.fr

Personnaliser les écritures comptables



Public(s) : collaborateur paie, responsable social, tout professionnel de la paie ayant déjà en charge un portefeuille social.

Prérequis : être partenaire Silae, avoir des compétences techniques sur la paie, disposer d'un ordinateur avec connexion internet.

Durée : 3 heures

Modalité : distanciel (classe web) ou présentiel

Délai d'accès : sous 1mois ouvrés

Tarif : sur devis

Évaluation : Questionnaire de positionnement amont + évaluation à chaud



Objectifs pédagogiques

- ❖ Paramétrer les écritures comptables selon les besoins ;
- ❖ Mettre en place un paramétrage d'écriture comptable en masse.



Programme détaillé

- ❖ Comprendre l'édition par défaut "Écritures comptables" ; Paramétrer les écritures comptables dans un dossier ;
- ❖ Créer un modèle d'écriture comptable ;
- ❖ Créer un paramétrage au niveau domaine ;
- ❖ Mettre en place des méthodes pour les écritures comptables ; Générer des écritures comptables ;
- ❖ Automatiser les écritures comptables ;
- ❖ Visualiser l'accès comptable.

Contact : formation@silae.fr

Accessibilité PSH : contact.handicap@silae.fr

Mettre en place l'activité journalière et gérer les plannings tournants

Public(s) : collaborateur paie, responsable social, tout professionnel de la paie ayant déjà en charge un portefeuille social.

Prérequis : être partenaire Silae, avoir des compétences techniques sur la paie, disposer d'un ordinateur avec connexion internet.

Durée : 2 heures

Modalité : distanciel (classe web) ou présentiel

Délai d'accès : sous 1mois ouvrés

Tarif : sur devis

Évaluation : Questionnaire de positionnement amont + évaluation à chaud



Objectifs pédagogiques

- ✿ Optimiser la gestion du temps en automatisant et en personnalisant les plannings et les activités journalières.



Programme détaillé

- ✿ Créer des grilles horaires afin de mettre en place un planning tournant ;
- ✿ Mettre en place l'activité journalière, classique ou en paramétrage avancé ;
- ✿ Développer l'activité journalière (comprendre les avantages et savoir la mettre en place) ;
- ✿ Créer des grilles horaires différentes et les affecter facilement aux salariés ;
- ✿ Comprendre l'impact sur la gestion des absences ;
- ✿ Automatiser le calcul des heures complémentaires et supplémentaires via la grille journalière.

Contact : formation@silae.fr

Accessibilité PSH : contact.handicap@silae.fr

Mettre en place la relation clients



Public(s) : collaborateur paie, responsable social, tout professionnel de la paie ayant déjà en charge un portefeuille social.

Prérequis : être partenaire Silae, avoir des compétences techniques sur la paie, disposer d'un ordinateur avec connexion internet.

Durée : 2 heures

Modalité : distanciel (classe web) ou présentiel

Délai d'accès : sous 1mois ouvrés

Tarif : sur devis

Évaluation : Questionnaire de positionnement amont + évaluation à chaud



Objectifs pédagogiques

- ✦ Créer des accès aux clients en vue d'un travail collaboratif cabinet – clients.



Programme détaillé

- ✦ Objectifs de l'accès client ;
- ✦ Préparer le dossier avant la mise en place de l'accès client ;
- ✦ Créer l'accès client ;
- ✦ Gérer la saisie / validation côté client et impact sur l'interface collaborateur;
- ✦ Paramétrer le cycle de paie ;
- ✦ Créer des profils de droits ;
- ✦ Suivre les accès clients ouverts.

Contact : formation@silae.fr

Accessibilité PSH : contact.handicap@silae.fr

Créer des éditions historiques

Public(s) : collaborateur paie, responsable social, tout professionnel de la paie ayant déjà en charge un portefeuille social.

Prérequis : être partenaire Silae, avoir des compétences techniques sur la paie, disposer d'un ordinateur avec connexion internet.

Durée : 3 heures

Modalité : distanciel (classe web) ou présentiel

Délai d'accès : sous 1mois ouvrés

Tarif : sur devis

Évaluation : Questionnaire de positionnement amont + évaluation à chaud



Objectifs pédagogiques

- ✦ Personnaliser des extractions de données et créer des listes de données à générer selon les besoins.



Programme détaillé

- ✦ Comprendre la base de l'édition historique ;
- ✦ Créer une édition historique ;
- ✦ Comprendre l'utilité des champs et des fonctions.

Contact : formation@silae.fr

Accessibilité PSH : contact.handicap@silae.fr

DSN : Fiabilisation et régularisation

Public(s) : collaborateur paie, responsable social, tout professionnel de la paie ayant déjà en charge un portefeuille social.

Prérequis : être partenaire Silae, avoir des compétences techniques sur la paie, disposer d'un ordinateur avec connexion internet.

Durée : 4 heures

Modalité : distanciel (classe web) ou présentiel

Délai d'accès : sous 1mois ouvrés

Tarif : sur devis

Évaluation : Questionnaire de positionnement amont + évaluation à chaud



Objectifs pédagogiques

- ❖ Comprendre la structure de la DSN ;
- ❖ Gérer le processus déclaratif normal et les spécificités ;
- ❖ Connaître l'actualité DSN et ses impacts.



Programme détaillé

- ❖ Comprendre la structure de la DSN ;
- ❖ Liens inter-rubriques ;
- ❖ Contrôles liés à la DSN ;
- ❖ Paramétrages essentiels alimentant les rubriques DSN ;
- ❖ Principes de la régularisation DSN ;
- ❖ Actualité DSN et ses impacts.

Contact : formation@silae.fr

Accessibilité PSH : contact.handicap@silae.fr

Gérer les primes et éléments variables

Public(s) : collaborateur paie, responsable social, tout professionnel de la paie ayant déjà en charge un portefeuille social.

Prérequis : être partenaire Silae, avoir des compétences techniques sur la paie, disposer d'un ordinateur avec connexion internet.

Durée : 3 heures

Modalité : distanciel (classe web) ou présentiel

Délai d'accès : sous 1mois ouvrés

Tarif : sur devis

Évaluation : Questionnaire de positionnement amont + évaluation à chaud



Objectifs pédagogiques

- ❖ Comprendre les notions de d'éléments variables, libellés et profils de prime ;
- ❖ Personnaliser le dossier de paie en créant des profils de prime et en organisant la saisie des éléments variables.



Programme détaillé

- ❖ Notions de base d'éléments variables, libellés et profils de primes ;
- ❖ Créer ses propres profils de primes : notions de base sur le profil utilisateur (pour tous les salariés, pour un ou quelques salariés), autres outils ;
- ❖ Organiser la saisie des éléments variables : changer le nom, les colonnes, créer des familles de saisie, les filtres, gérer le format des saisies, supprimer une variable, masquer une colonne.

Contact : formation@silae.fr

Accessibilité PSH : contact.handicap@silae.fr

Optimiser l'outil mySilae Paie

Public(s) : collaborateur paie, responsable social, tout professionnel de la paie ayant déjà en charge un portefeuille social.

Prérequis : être partenaire Silae, avoir des compétences techniques sur la paie, disposer d'un ordinateur avec connexion internet.

Durée : 6 heures

Modalité : distanciel (classe web) ou présentiel

Délai d'accès : sous 1mois ouvrés

Tarif : sur devis

Évaluation : Questionnaire de positionnement amont + évaluation à chaud



Objectifs pédagogiques

- ✦ Utiliser le logiciel de façon optimale dans la gestion quotidienne et mettre en place l'automatisation du cycle de paie.



Programme détaillé

- ✦ Imports au format standard de mySilae ;
- ✦ Modèle de bulletin de paie ;
- ✦ Gérer les virements ;
- ✦ Mettre en place le robot de paie ;
- ✦ Gérer les alertes.

Contact : formation@silae.fr

Accessibilité PSH : contact.handicap@silae.fr

La Gestion du cycle de production



Public(s) : collaborateur paie, responsable social, tout professionnel de la paie ayant déjà en charge un portefeuille social.

Prérequis : être partenaire Silae, avoir des compétences techniques sur la paie, disposer d'un ordinateur avec connexion internet.

Durée : 7 heures

Modalité : distanciel (classe web) ou présentiel

Délai d'accès : sous 1mois ouvrés

Tarif : sur devis

Évaluation : Questionnaire de positionnement amont + évaluation à chaud



Objectifs pédagogiques

- ✿ Savoir gérer un mois de paie dans mySilae Paie



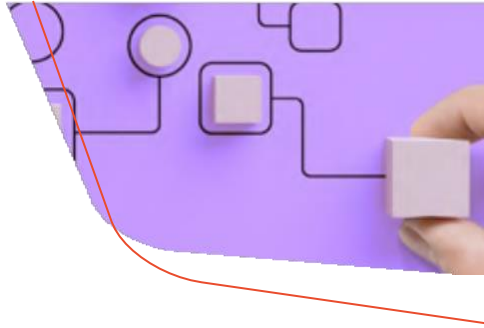
Programme détaillé

- ✿ Les informations Société
- ✿ Être capable de renseigner la fiche société
- ✿ Les informations Salarié
- ✿ Être capable de renseigner une fiche salarié
- ✿ Le traitement des variables de paie
- ✿ Être capable de saisir des absences, acomptes, primes et heures supplémentaires
- ✿ La production des bulletins de salaire
- ✿ Être capable de calculer et contrôler des bulletins de salaire, modifier le mode de distribution des bulletins de salaire et éditer des bulletins originaux
- ✿ Être capable de gérer les DSN évènementielles et mensuelles

Contact : formation@silae.fr

Accessibilité PSH : contact.handicap@silae.fr

Formation Paramétrages Avancés



Public(s) : collaborateur paie, responsable social, tout professionnel de la paie ayant en charge un portefeuille social. Nouveau client mySilae Paie ou nouveau collaborateur de client existant maîtrisant les fonctionnalités de base du logiciel.

Prérequis : être partenaire Silae, maîtriser les paramétrages de base du logiciel mySilae (fiches salariés, montants particuliers, cotisations et organismes, éléments variables libellés et profils de primes), disposer d'un ordinateur avec connexion internet.

Durée : 2 jours

Modalité : distanciel (classe web) ou présentiel

Délai d'accès : sous 1mois ouvrés

Tarif : sur devis

Évaluation : Questionnaire de positionnement amont + évaluation à chaud



Objectifs pédagogiques

Cette formation a pour objectif de vous perfectionner au logiciel mySilae pour être en mesure d'appréhender le langage de programmation des fonctions calculs, profils et libellés. Au terme de la formation « Paramétrages Avancés » vous serez capable de :

- ✿ Personnaliser les cotisations en utilisant le Scriptae ;
- ✿ Personnaliser les primes en utilisant le Scriptae ;
- ✿ Exploiter les dates dans le paramétrage avancé ;
- ✿ Mesurer l'impact et les conséquences de la modification des PCCN ;
- ✿ Créer des imports spécifiques aux dossiers.

Information importante

Dans le cadre de notre mission de simplification des processus, nous avons mis à disposition de nouveaux outils qui facilitent certains aspects du paramétrage, comme le module de la gestion des règles de maintien de salaires. Bien que ces outils permettent de paramétrer simplement plusieurs règles de paie, ces derniers ne couvrent pas toutes les spécificités. Pour les ajustements plus avancés et sur mesure, le Paramétrage Avancé reste pleinement accessible.

Les évolutions que nous mettons en place n'auront pas d'impact sur les nombreuses possibilités offertes par cette formation qui vous permettra de conserver une autonomie complète dans la gestion des paramétrages conventionnels des dossiers.



Programme détaillé

Module 1 : Méthodologie et cotisation

- ✿ Logique de fonctionnement du logiciel
- ✿ La base commune et la hiérarchie
- ✿ Le paramétrage avancé
- ✿ Mécanismes et champs d'action
- ✿ Les cotisations
- ✿ Logique et modification du produit

Module 2 : Connaître les bases du Scriptae pour le paramétrage de primes (exploitation des profils de primes)

- ✿ Le fonctionnement des plans de primes
- ✿ Coder une prime avec le paramétrage avancé
- ✿ Les primes et leurs profils spécifiques au dossier

Module 3 : Exploiter les dates et les questionnaires salariés dans ses primes (exploitation des profils de primes)

- ✿ Rappels
- ✿ Les dates
- ✿ Les heures

Module 4 : Modifier le PCCN & cas particulier de la prime d'ancienneté D01 (exploitation des fonctions calculs)

- ✿ Modification du PCCN, personnalisation et impact
- ✿ La logique des profils exécutés
- ✿ Modification de la D01

Module 5 : Les imports spécifiques et autres fonctions

- ✿ Les prérequis pour réaliser des imports de données variables
- ✿ Mise en place d'import de variables propre au dossier
- ✿ Import de l'activité journalière
- ✿ Fonctions calcul (Maintien – Congés)

Contact : formation@silae.fr

Accessibilité PSH : contact.handicap@silae.fr



Éditeur n°1 de la paie en France, Silae simplifie le quotidien des entreprises avec des solutions RH collaboratives, fiables, performantes et sécurisées, qui intègrent en continu de nouvelles fonctionnalités disruptives.

**Suivez-nous
sur les réseaux :**

